

**Important**

Mounting surface must be cleaned with rubbing alcohol and allowed to dry before installation.  
If mounting onto molded fiberglass, surface should be cleaned with nail polish remover without oil.

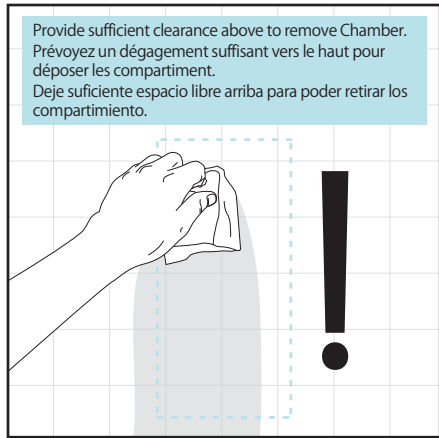
**Important**

Avant toute installation, il faut nettoyer la surface de montage à l'alcool à friction et la laisser sécher.  
En cas de montage sur une surface en fibre de verre, il faut la nettoyer à l'aide de dissolvant de vernis à ongles sans huile.

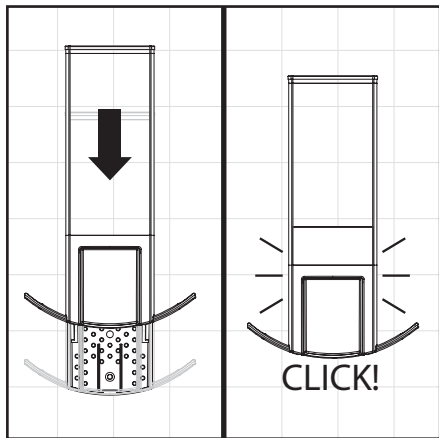
**Importante**

La superficie de montaje debe ser limpiada con alcohol para fricciones y debe dejarse secar antes de la instalación.  
En caso de montaje sobre fibra de vidrio moldeada, la superficie debe ser limpiada con quitaesmalte sin aceite.

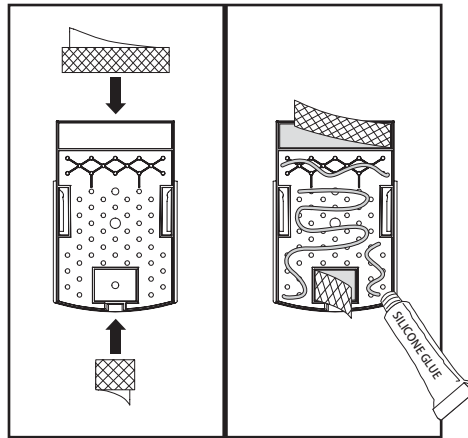
- 1** Determine Dispenser location & clean area.  
Déterminez l'emplacement du distributeur et nettoyez l'endroit.  
Determine la ubicación del dispositivo para suministro y limpie bien el área.



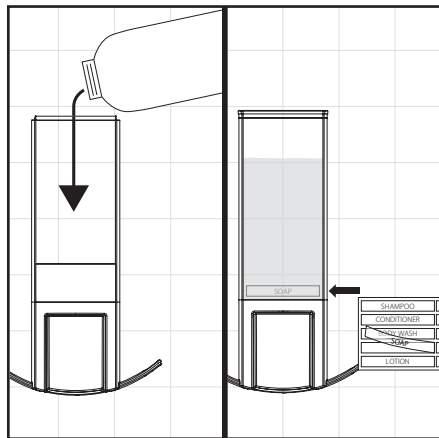
- 5** Mount Chamber to Bracket (after 24 hours).  
Montez le compartiment sur le support (après 24 h).  
Monte el compartimiento en el soporte (después de 24 horas).



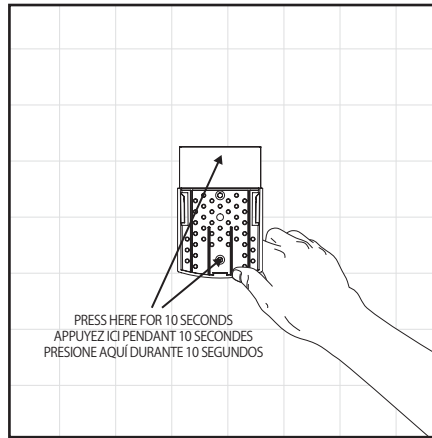
- 2** Remove Chamber from Bracket; apply Tape & Silicone to back of Bracket (both required).  
Retirez le compartiment du support et appliquez au dos du support le ruban adhésif et la colle silicone (utilisez les deux produits).  
Retire el compartimiento del soporte; aplique la cinta y el adhesivo de siliconas (ambos son requeridos) sobre la parte posterior del soporte.



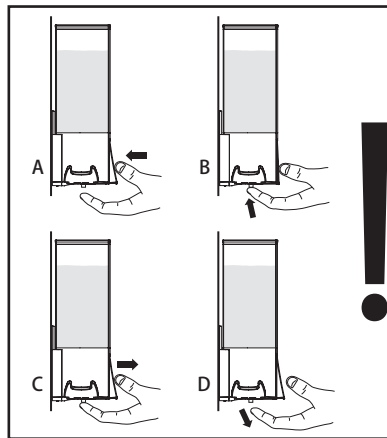
- 6** Fill Chamber with your own liquid & apply Label.  
Remplissez le compartiment de votre liquide préféré et apposez l'étiquette.  
Llene el compartimiento con su propio líquido y aplique la etiqueta.



- 3** Press Bracket firmly against the wall for 10 seconds. Wait 24 hours for Silicone Glue to cure before proceeding to next step.  
Appuyez fermement le support contre le mur pendant 10 secondes. Attendez 24 heures que la colle sèche avant de procéder à la prochaine étape.  
Presione el soporte firmemente contra la pared durante 10 segundos. Antes de proceder al siguiente paso, espere 24 horas para que el pegamento de siliconas se seque.



- 7** Prime Pump and enjoy!  
Amorcez la pompe et ... bonne douche!  
¡Cebe el bombeador y disfrute su producto!

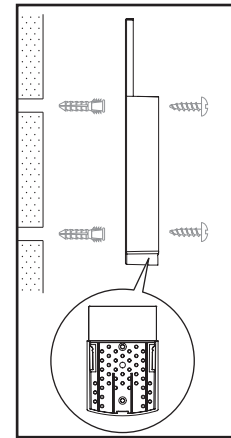


**Prime Pump after filling**

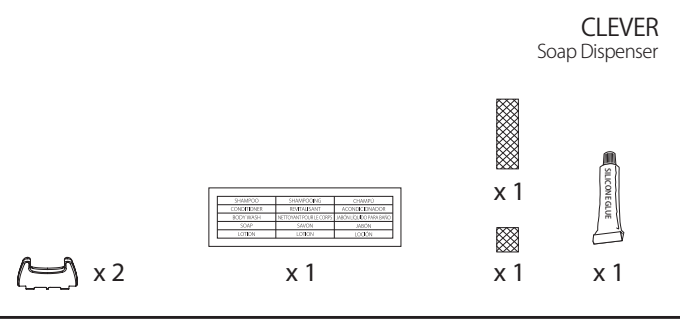
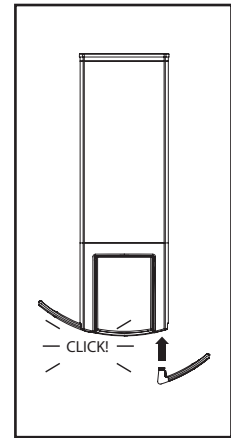
- A. Push button in.  
B. While holding the pump button in... Place your finger over the spout of the pump to block the airflow. (This creates a partial vacuum in the pump chamber, when the button is released).  
C. Keep your finger over the spout and release the pump button.  
D. Remove your finger from the spout and repeat these steps until you have a continuous flow of liquid. (This may take several cycles, especially when using very thick liquids).

**OR  
OU  
O**

- Optional Screw Mounting (screws and plugs not included)  
Montage optionnel avec vis (Vis et chevilles non incluses)  
Montaje opcional con tornillos (Tornillos y clavijas no incluidos)



- 4** Install Hooks onto Dispenser.  
Installez les crochets au distributeur.  
Instale los ganchos en el dispositivo.



**CLEVER**  
Soap Dispenser